

# Bloccaggio magnetico



## Piani magnetici

Realizzati con materiali in Coaniax, Ferrite o Neodimio. I tipi elettropermanenti garantiscono l'ancoraggio magnetico anche in caso di mancanza di corrente. La pressione di attrazione è regolabile fino ad un massimo di 120 N/cm<sup>2</sup>. Indispensabili per operazioni di rettifica, fresatura, elettroerosione e quant'altro necessiti di un valido bloccaggio magnetico. I tecnici **Calamit** vi suggeriranno i modelli più adatti alle vostre specifiche esigenze.



## Platos magnéticos

Fabricados con materiales en Coaniax, Ferrita o Neodimio. Los modelos electropermanentes garantizan el anclaje magnético también en caso de falta de corriente. La fuerza de atracción es regulable hasta un máximo de 120 N/cm<sup>2</sup>. Indispensables para operaciones de rectificado, electroerosión y todo lo que necesite un eficiente bloqueo magnético. Los técnicos **Calamit** os aconsejarán los modelos más adecuados a vuestras exigencias específicas.



## Plans magnétiques

Réalisés avec du matériel Coaniax, Ferrite et Néodyme. Le type électropermanent garantie le magnétisme même en cas de panne de courant. De pression d'attraction est réglable à un maximum de 120 N/cm<sup>2</sup>. Indispensables pour les opérations de réfections, fraisage, électroérosion qui nécessitent un blocage magnétique. Les techniciens **Calamit** vous suggèrent les modèles plus adaptés à vos exigences.



## Magnetic chucks

They are made of Coaniax, Ferrite or Neodymium. The electropermanent ones assure the magnetic hold even in case of cut of current. The magnetic strength is adjustable up to 120 N/cm<sup>2</sup> Max. They are essential for grinding, milling, electroerosion and all other operations needed for a good magnetic hold. Our engineers **Calamit** will suggest you the right model according to your need.

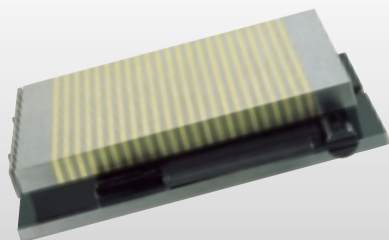


## Magnetische platten

Sie werden mit Coaniax, Ferrit oder Neodym Werkstoffen hergestellt. Die dauerelektrischen Typen garantieren die magnetische Verankerung auch bei fehlendem Strom. Die Anzugskraft ist bis max. 120 N/cm<sup>2</sup> einstellbar. Unentbehrlich für Schleifarbeiten, Fräsarbeiten Elektroerosion und allen Arbeiten die eine stabile Verankerung als Voraussetzung haben. Die **Calamit** Fachleute werden Ihnen die Typen empfehlen die für Ihre Anforderungen am besten geeignet sind.

①

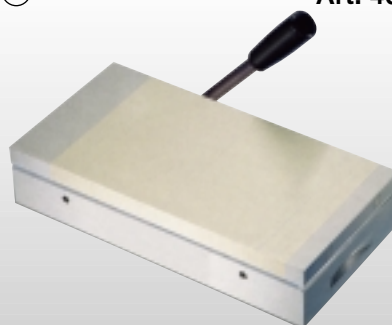
Art. 400



Manuale

②

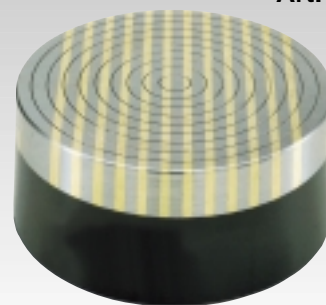
Art. 400



Poli fittissimi

③

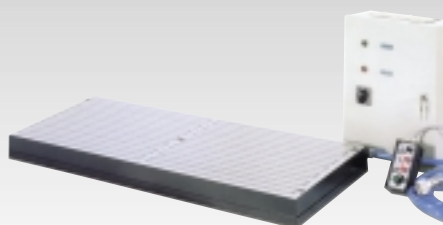
Art. 400



Circolare manuale

④

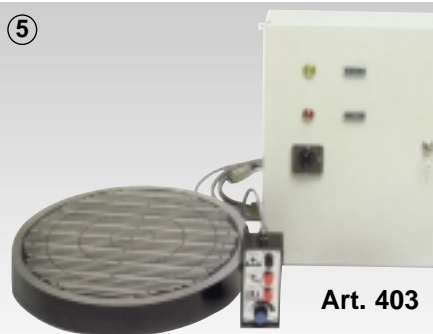
Art. 403



Elettropermanente

⑤

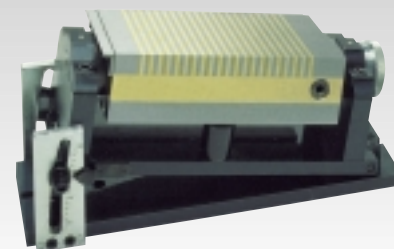
Art. 403



Elettropermanente circolare

⑥

Art. 401



Sinus